



TOUCH  
SCREEN 7"



WIFI



USB



ETHERNET



## COMPACTE METAAL PONSMACHINE

De **ME550 CR80** is een compacte, volautomatische oplossing voor het markeren van metalen plaatjes in CR80-formaat (85,6 x 54,0 mm). Deze machine uit de ME-serie is 10% sneller dan de voorgaande modellen en biedt nieuwe functionaliteiten. Hiermee is de **ME550 CR80** een geavanceerde en robuuste desktop-oplossing, die tevens buiten fabriek of kantoor (-netwerk) gebruikt kan worden.

Een vast magazijn in de CR80-maat is ingebouwd in de machine. De plaatjes worden uit het invoermagazijn genomen en na het ponsen aan de zijkant uitgeworpen.

### 7-inch kleuren touchscreen met hoge resolutie

De **ME550 CR80** is uitgerust met een ingebouwd 7" WVGA LCD-touchscreen met eenvoudige en gebruiksvriendelijke pictogrammen en toetsen. Via een menu met meerdere niveaus bedient en beheert de gebruiker de machinefuncties op een eenvoudige en intuïtieve manier.

### Externe toegang en beheer

Machines van de ME-serie kunnen volledig op afstand beheerd worden via het internet (VNC) en zijn uiteraard binnen het bedrijfsnetwerk te benaderen door een pc of ander apparaat. Gegevens importeren en exporteren kan met een data-drager (USB-stick) of met behulp van het FTP-protocol.

### USB (type A, type B), ethernet en wifi

Standaard is de **ME550 CR80** voorzien van ethernet en wifi om verbinding met het bedrijfsnetwerk te vereenvoudigen. Ook zijn USB aansluitingen aanwezig voor de directe aansturing vanaf een pc of het benaderen van de machine met een los toetsenbord of een barcode scanner.

De **ME550 CR80** is uit te rusten met verschillende lettertypen en een kan in bureauruimten geplaatst worden door de geringe afmetingen en gewicht, en lage geluidsniveau. Tevens is de **ME550 CR80** verkrijgbaar in een DATA MATRIX variant. De machine is ontworpen voor een laag tot gemiddeld volume productieproces.

#### Gebruikt door:

Automotive

Scheepsbouw

Staalfabrikanten

Petrochemie

Constructie / Bouw

Logistiek

Verzinkerijen / Coaters

#### Ideaal voor:

Voertuigplaatjes

ID/Tracking tags

Penningen

Labels voor thermisch verzinken

Labels voor poeder coaten en lakken

# UITRUSTING EN SPECIFICATIES

## MODEL NAAM

ME550 CR80

## METALEN PLAATJES

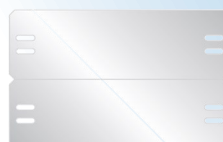
### Afmetingen

CR80 standaard : 85,6 x 54 mm ( 3.37" x 2.13" )

Dikte : 0,35—0,70 mm (0.014"—0.0275")



min. 53 x 29 mm



max. 65 x 60 mm



### Materialen

RVS en aluminium

### Invoer van plaatjes

Tot 120 plaatjes in het invoermagazijn

### Uitvoer van plaatjes

Opvangmodule aan de zijkant van de machine

## MARKEREN

### Technologie

Embosseren (reliëf) of indent (inslag)

### Drum voor types

60 posities

### Schriftsoort

Simplex 2 (2,9 mm) standaard, Blok (5,0 mm)

### Prestaties

120 plaatjes per uur, gebaseerd op 55 karakters

## COMMUNICATIE EN SOFTWARE

### Interface

USB 2.0 (device en host), ethernet, wifi (optioneel)

### Software

Linux self enclosed software

### Protocol

CIM, Xon-Xoff, Multiembosser, Stored Format default, Stored Format Selected

## HARDWARE

### Systeem

CPU Arm Cortex-A8 RAM 256MB Flash Linux file-system

### Voeding

100 - 117 - 220 - 230 of 240 V | 50 or 60 Hz

### Stroomverbruik

300 W max

### Gebruiksomgeving

Temperatuur: 5 - 40 °C, vochtigheid: 30% - 90% (geen condens)

## OVERIGE INFORMATIE

### Uitrusting

7" touchscreen met gebruikersinterface in meerdere talen. Invoermagazijn. Eenvoudig te verplaatsen en snel in bedrijf te nemen.

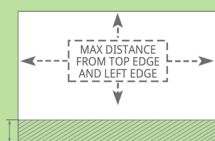
## CERTIFICERING

### Keuringscertificaten

UL, FCC, CE, ROHS



### MARKEERGEBIED



Markering in gearceerd gebied is niet mogelijk (3,5 mm)



### AFMETINGEN

46 x 59 x 27 cm



### GEWICHT

26 kg



### GARANTIE

1 jaar