



LASER MARKEREN OP METALEN PLAATJES

De **ML2000** is gespecialiseerd in het markeren van tekst, afbeeldingen en barcodes op verschillende metalen. Volautomatisch worden typeplaatjes van staal, RVS en (geanodiseerd-)aluminium voorzien van de gewenste gegevens. Door de instelbare laserfrequentie, blootstellingsduur en intensiteit wordt het metaal op verschillende manieren verhit, om zo een verkleurd of ingebrand resultaat te krijgen.

Het voordeel van de **ML2000** ten opzichte van andere laser markeer systemen is dat seriematig gemarkeerd kan worden en er niet continue een bedienaar bij het systeem aanwezig hoeft te zijn. Het stuk voor stuk aanbrengen van een plaatje onder een laserkop is hiermee verleden tijd.

De **ML2000 6W** en **ML2000 20W** hebben beide een invoermagazijn voor het plaatsen van een stapel ongemarkeerde (type-)plaatjes. Na het markeren worden de plaatjes fifo (first in - first out) gestapeld in het uitvoermagazijn. Met een YAG resp. fiberlaser worden met grote nauwkeurigheid de meest gedetailleerde markeringen in het metaal aangebracht.

Barcodes, QR-codes of Datamatrix-codes maken het mogelijk grote hoeveelheden informatie op te slaan op een klein oppervlak. Ieder product, serienummer, project of webpagina kan eenvoudig worden opgeroepen met een mobiele telefoon of code-scanner. **Afbeeldingen en logos** zijn eenvoudig toe te voegen aan een lay-out en kunnen door de gebruiker zelf gewijzigd worden.

Het **afzuigen en filteren van rook en laserdampen** garandeert een goede werking en bevordert de levensduur van de **ML2000**. Onze filter- en afzuiginstallatie is modulair opgebouwd, om alleen een verzadigd filter te vervangen en niet een compleet filterpakket. Onze installatie is afgestemd op de ML2000, zodat het verbruik en het geluidsniveau zeer laag blijft tijdens gebruik.

Door het gesloten systeem van de **ML2000** komt er geen laserstraling vrij en kan gewerkt worden zonder aanvullende beschermingsmaatregelen te hoeven nemen. Samen met onze filter- en afzuiginstallatie kan het systeem op verschillende plekken op het kantoor of in de werkplaats gebruikt worden.

Met onze **software** kunt u eenvoudig uw metalen plaatjes ontwerpen. Ook kan een koppeling gemaakt worden tussen een ontwerp en een databestand (Excel) om volautomatisch middelgrote en grote series te markeren.

Gebruikt door:

Automotive

Defensie

Scheepsbouw

Constructie / Bouw

Petrochemie

Logistiek

Ideaal voor:

Voertuigplaatjes

ID/Tracking tags

Machineplaatjes

Aluminium typeplaatjes

Cable tags

RVS typeplaatjes

UITRUSTING EN SPECIFICATIES

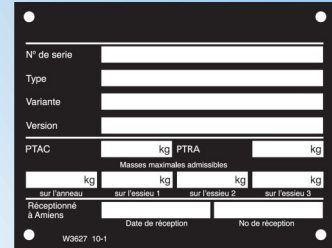
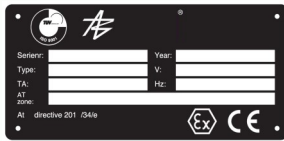
MODEL NAAM

ML2000 6W & ML2000 20W

METALEN (TYPE-)PLAATJES

Afmetingen

Lengte: 30 - 115 mm | Breedte: 21 - 90 mm | Dikte: 0,4 - 0,9 mm



Materialen

RVS, aluminium en staal

Invoer van plaatjes

Invoermagazijn voor 250 plaatjes (0,4 mm)

Uitvoer van plaatjes

Uitvoermagazijn fifo (first in - first out) of side-out

HARDWARE

6W versie

20W versie

Nomaal Vermogen

6W +/-5% (@50kHz)

>20W

Golflengte

1064 nm

1050 - 1080 nm

Laser bron

Q-switched DPSS

Pulsed fiber laser

Herhalingsfrequentiebereik

15 - 200 kHz

20 - 100 kHz

Pulsebreedte

20 - 25 ns @20kHz

80 - 100 ns

Koelsysteem

Air cooling

Forced air

Prestaties

Snelheid is afhankelijk van materiaaltype en markeergebied.

COMMUNICATIE EN SOFTWARE

Interface

USB 2.0 (device en host)

Protocol

CIM, Xon-Xoff, Multiembosser, Stored Format default, Stored Format Selected

HARDWARE

Systeem

CPU Arm Cortex-A8 RAM 256MB Flash
Linux file-system

Voeding

100 - 117 - 220 - 230 of 240 V | 50 or 60 Hz

Stroomverbruik

300W max

Gebruiksomgeving

Temperatuur: 5 - 40 °C, vochtigheid: 30% - 90% (geen condens)

OVERIGE INFORMATIE

Uitrusting

LCD-display met 2 regels en 40 karakters voor diagnose en procesweergave. Meerkleurig licht voor indicatie van het markeerproces.

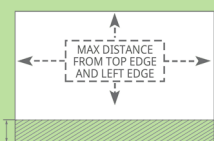
CERTIFICERING

Keuringscertificaten

UL, FCC, CE, ROHS



MARKEERGEBIED



Markering in gearceerd gebied is niet mogelijk (3,5 mm)



AFMETINGEN

63 x 74 x 58 cm



GEWICHT

73,0 kg



GARANTIE

1 jaar

FLIGHT FORUM 3506 | 5657DW EINDHOVEN | 040-2342010 | info@acp-id.nl

ACP-ID.NL

acp
identificatiesystemen